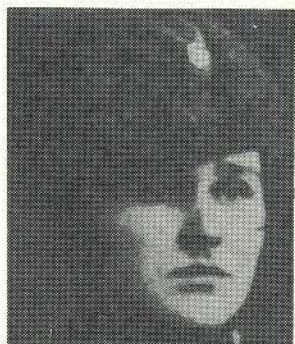


Sakkolan pitäjän talvi- ja jatkosodan sankarivainajat:



Aholuoma Aleksanteri
Kasarmila, kers.
s. 281210, k. 301239
Taipale



Backman Vera Leonarda
Kiviniemi, sairaanh.
s. 011015, k. 050340
ilmapommit.



Dahlgren Kalle Jalmari
Haparainen, stm
s. 190515, k. 180240
ilmapommit.



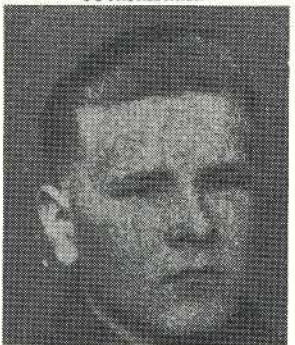
Eeva Onni
Vilakkala, korp.
s. 010214, k. 030340
sotasairaala



Holttinen Arvi
Haidermaa, stm
s. 100609, k. 271239
Kelja



Hukkanen Jaakko Johan.
Haidermaa, vänr.
s. 210715, k. 030240
Impilahti



Hännikäinen Tauno
Haidermaa, stm
s. 160314, k. 110240
Kirvesmäki



Ikävalko Eino Uno
Lapinlahti, korp.
s. 221209, k. 080240
Taipale



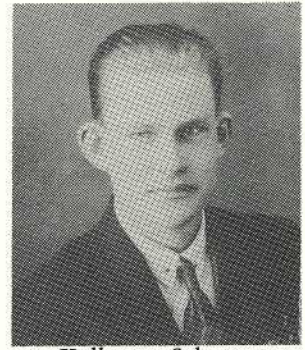
Johansson Åke Mortimer
Kasarmila, kapt.
s. 210103, k. 130140
Impilahti



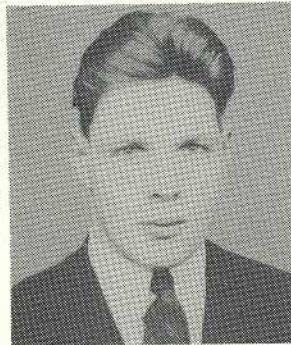
Kallonen Antti
Petäjärvi, kers.
s. 160109, k. 040540



Kallonen Johannes
Lapinlahti, stm.
s. 201006, k. 140940
Taipale



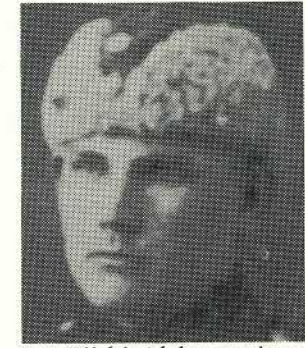
Kallonen Salomon
Kelja, kers.
s. 180506, k. 211239
Heinjoki



Karonen Eino
Kirkonkylä, kers.
s. 090814, k. 151239
Sakkola



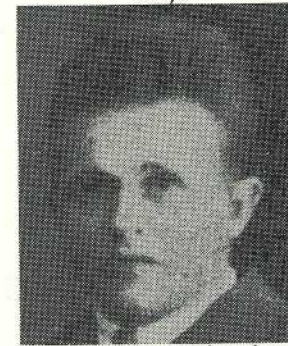
Kekki Vilho
Haparainen, kers.
s. 060308, k. 271239
Kelja



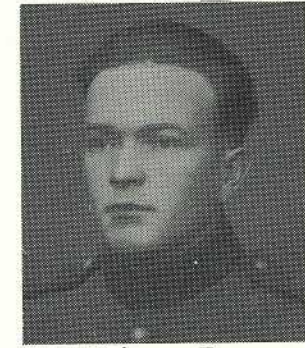
Kiiski Aleksanteri
Riiska, korp.
s. 090908, k. 111239
Kiviniemi



Kiiski Paavo Viljami
Riiska, alik.
s. 050906, k. 130340
Vuosalmi



Koiranen Edvard
Haidermaa, korp.
s. 010104, k. 200140
Taipale



Koiranen Eero
Kirkonkylä, korp.
s. 300113, k. 271239
Kelja



Koiranen Sulo Veikko
Purpua, alik.
s. 070516, k. 011239
Rautu



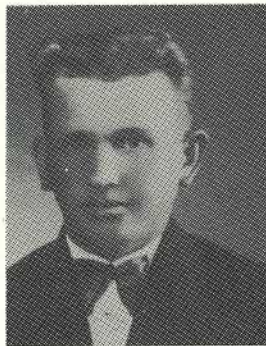
Kontiopää Gunnar Vilh.
Kasarmila, luutn.
s. 070516, k. 120140



Koppanen Eino
Riiska, stm.
s. 010814, k. 130340
Antrea



Korhonen Reino Albin
Kasarmila, kapt.
s. 260504, k. 070240
Taipale



Korpelainen Johannes
Lapinlahti, alik.
s. 210411, k. 271239
Kelja



Kuisma Toivo Johannes
Haidermaa, stm.
s. 120806, k. 100340
sotasair.



Kummila Gunnar
Hovinkylä, stm.
s. 310108, k. 081239
Kiviniemi



Laulajainen Niilo Joh.
Riiska, stm.
s. 251100, k. 301239
Taipale



Lehtonen Vilho Johannes
Kasarmila, luutn.
s. 100114, k. 271239
Kelja



Leppänen Armas
Ojaniemi, kers.
s. 030415, k. 120140
Lapinlahti



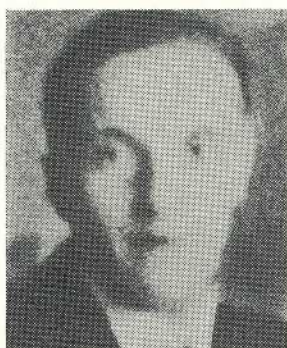
Lopenen Johannes
Kasarmila, kers.
s. 150202, k. 060240
Impilahti



Lopenen Leevi
Kirkonkylä, kers.
s. 110314, k. 100140
Lapinlahti



Luukko Aarne
Petäjäjärvi, rajav.stm
s. 060613, k. 191239
Impilahti



Merjamo Emil
Haparainen, vänr.
s. 120911, k. 290240
Muolaa



Meskanen Eino Ernest
Pannusaari, stm.
s. 170908, k. 271239
sotasair.



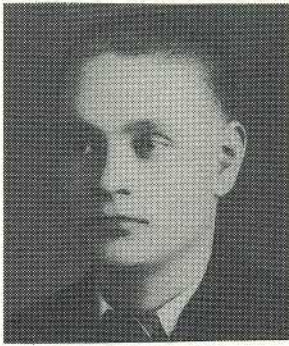
Naskali Arvo Johannes
Lapinlahti, alik.
s. 020716, k. 220240
Muolaa



Naskali Mikko
Lapinlahti, stm.
s. 250512, k. 271239
Kelja



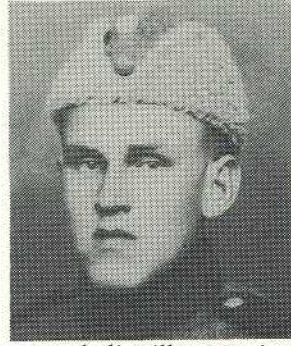
Naskali Tauno
Lapinlahti, stm.
s. 261113, k. 100240
Muolaa



Naskali Toivo Mp.
Lapinlahti, stm.
s. 060713, k. 140240
Kannas



Naskali Toivo Ap.
Lapinlahti, stm.
s. 280408, k. 281239
Kelja



Naskali Vilho Matti
Lapinlahti, stm.
s. 010605, k. 271239
Kelja



Naskali Väinö
Kirkonkylä, stm.
s. 021111, k. 271239
Kelja



Nuora Arvi
Haidermaa, kaartil.
s. 051217, k. 100540
sotasair.



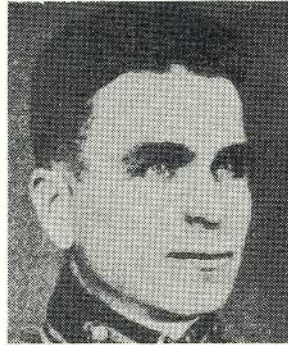
Patja Eero Hannes
Haparainen, korp.
s. 170414, k. 120140
Lapinlahti



Paukku Armas
Vilakkala
k 130340
Vuosalmi



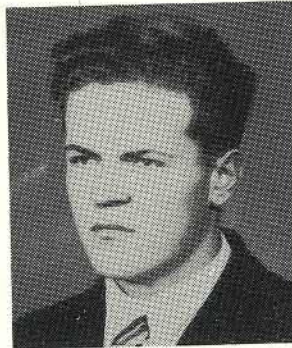
Pitkäpaasi Heikki Oiva
Kasarmila, luutn.
s. 200514, k. 150240



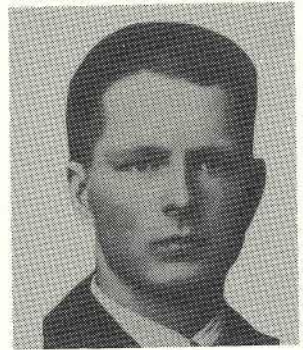
Puputti Antti
Kasarmila, ylikers.
s. 280899, k. 220140
Impilahti



Repo Heikki
Vilakkala, stm.
s. 200409, k. 150240
Taipale



Roininen Erkki Emil
Arkuntanhua, stm.
s. 271019, k. 160240
sotasair.



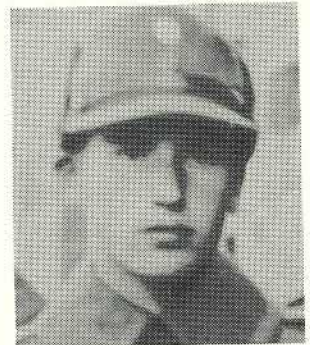
Romo Toivo
Riiska
s. 050314, k. 220240
Salmenkaitaa



Sairanen Tauno Taavetti
Kasarmila, ylikers.
s. 260803, k. 160240
Vuoksela



Salotie Simo Erkki
Kasarmila, luutn.
s. 140209, k. 290240



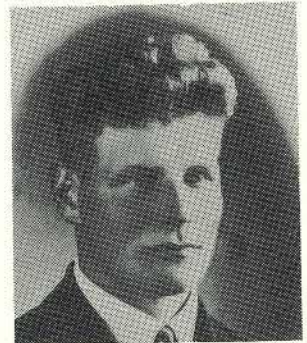
Suikkanen Eino Johannes
Kiviniemi, stm.
s. 210412, k. 131239
Vaalimo



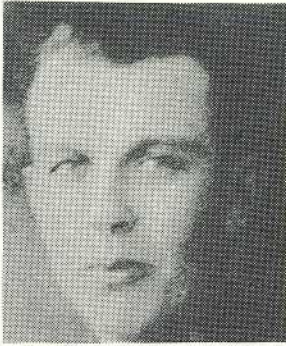
Sääksjärvi Arvo
Petäjärvi, RAUK opp.
s. 180619, k. 190240
Summa



Vartiainen Verner
Kasarmila, väep.
s. 250799, k. 290240
Muolaa



Virkki Olavi
Petäjärvi, tal.p.
s. 230512, k. 081239
kat. Kiviniemi



Viskari Aapo
Kasarmila, luutn.
s. 070708, k. 120140
Impilahti



Vulli Pentti Kullervo
Röykkylä
s. 140118, k. 210140
partioretkellä

Ilman valokuvaa

nimi	kylä	arvo	synt.	kuoli	kuolinpaikka
Javanainen Linda A-L	Haidermaa	työm.tr	010116	291239	k ilmapommit.
Kuisma Teuvo Johannes	Lupra		210411	1939	k Taipale
Nurmi Matti	Kasarmila	eversti	280584	060240	k auto-onnet.
Sohlo Jaakko	Kasarmila	jääk.maj.	111094	251239	k Kiviniemi

Jatkosodassa



Eeva Olavi
Kirkonkylä, korp.
s. 221216, k. 041141
Kiestinki



Haikonen Vilho Albert
Karhola, jääk.
s. 180223, k. 050744
Salmi



Halonen Emil
Riiska
s. 090115, k. 100741
Korpiselkä



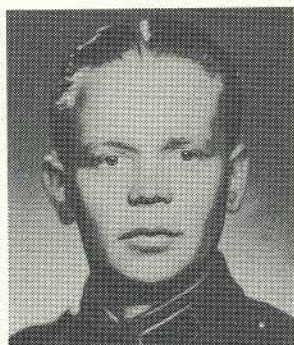
Halonen Kaino
Riiska, tal.p.
s. 260721, k. 021142



Heikkonen Arvi
Haidermaa, stm.
s. 200924, k. 220644
Tali



Heino Matti
Petäjärvi, alik.
s. 080117, k. 180841
B/16 KS:ssa



Hinkkanen Lauri
Hovinkylä, tal.p.
s. 160717, k. 280644
Ihantala



Holtinen Toivo Johan.
Haidermaa, korp.
s. 030111, k. 040941
Tuulos



Huuska Onni Elis
Viiksanlahti, stm.
s. 230713, k. 210841
Ulaskanniemi



Hynnä Yrjö
Haparainen, stm.
s. 030999, k. 091041
A/36 KS:ssa



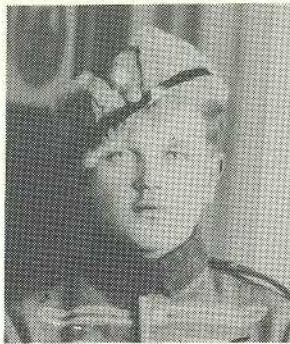
Hännikäinen Aulis Veikko
Lupra, tal.p.
s. 141221, k. 220644
Tali



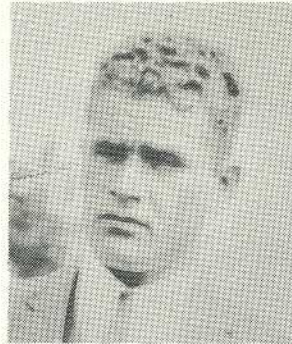
Inkinen Emil
Kelja, korp.
s. 200909, k. 250941
Lempaala



Jortikka Viljo Albin
Kaarnajoki, korp.
s. 150714, k. 040841
A/39 KS:ssa



Jyräs Valto Erkki
Hovinkylä
s. 191108, k. 280644
Ihantala



Jääskeläinen Toivo
Kirkonkylä, stm.
s. 240201, k. 100741
Korpiselkä



Kaikkonen Lauri
Lapinlahti, rajajääk.
s. 110813, k. 210844



Kallonen Johannes
Ojaniemi, alik.
s. 250105, k. 040841
A/16 KS:ssa



Kallonen Tauno Veikko
Lapinlahti, stm.
s. 240319, k. 180242
Kaukojärvellä



Kareinen Kaarlo Ilmari
Kiviniemi, kers.
s. 100312, k. 271041



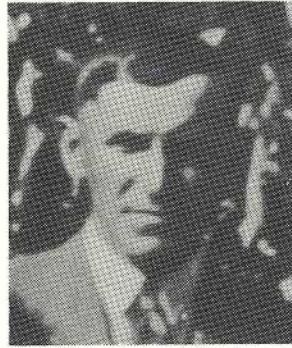
Karonen Viljo Armas
Kirkonkylä, korp.
s. 290320, k. 140941
33 KS:ssa



Karppanen Lauri Veikko
Kelja, tal.p.
s. 070423, k. 081242
Syväri



Karvonen Adolfiina
Petäjärvi, tal.v.
s. 220166, k. 200644
ilmapommit.



Karvonen Akseli
Petäjärvi, piiritark.
s. 300793, k. 200644
ilmapommit.



Kaulin Uno Kalervo
Vilakkala, tal.p.
s. 130222, k. 170342
A/26 KS:ssa



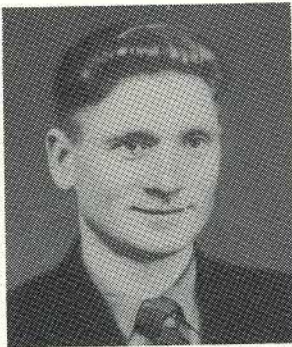
Kekki Eino
s. 090915, k. 130941
merellä



Kekki Tuovi Johannes
Haparainen, matruusi
s. 210717, k. 181041
Suojärvi



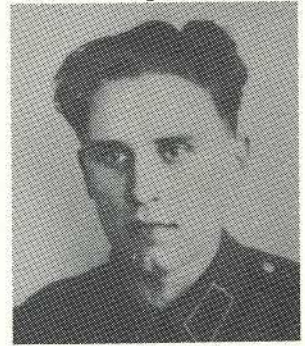
Kekkonen Aito Pekka
Tikansaari, luutn.
s. 230508, k. 210644
Viipuri



Kerminen Eino Tauno
Haparainen, stm.
s. 260712, k. 190644



Kiiski Yrjö Ilmari
Luprikkala, luutn.
s. 170622, k. 130944



Kiuru Eero
Kelja, stm.
s. 160920, k. 161041
Kontupohja



Kiuru Pekka
Purpua, stm.
s. 201125, k. 061041
Antrea



Koiranen Arvo Armas
Kirkonkylä, tal.p.
s. 050514, k. 211041
Syväri



Koiranen Eino
Kirkonkylä, stm.
s. 281119, k. 140941
Syväri



Koivumäki Vilho
Kelja, korp.
s. 070715, k. 050941
A/22 KS:ssa



Kolppo Toivo
Kasarmila, vänr.
s. 090703, 040941
Tuulos



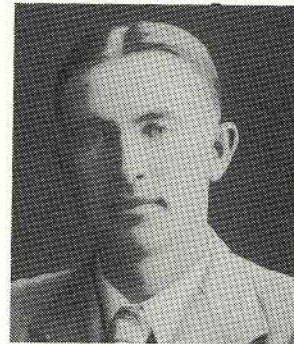
Komonen Erkki Joel
Viiksanlahti, maj.
s. 010109, k. 051241
Karhumäki



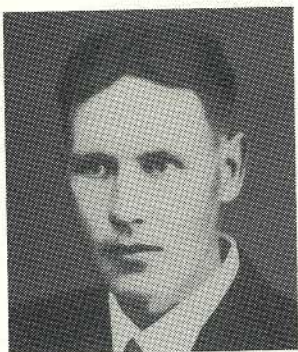
Koppanen Emmanuel
Haparainen, stm.
s. 251107, k. 030841
A/39 KS:ssa



Kuisma Helmi
Valkjärvi, työm.v.
s. 140599, k. 130644
ilmapomm.



Kuisma Einari
Valkjärvi
s. 190812, k. 220841
Kilpolansaari



Kuisma Jalmari
Haidermaa, korp.
s. 121114, k. 270941
Syväri



Kuisma Viljam
Haidermaa, kers.
s. 200618, k. 100741
Korpiselkä



Kukko Risto Gunnar
Haidermaa, stm.
s. 170122, k. 200242
Muotilanmäki



Kuorikoski Vilho Aulis
Haparainen, alik.
s. 050415, k. 120841
Hiitola



Kuparinen Arvo
Riiska, kapt.
s. 090913, k. 110744
Vuosalmi



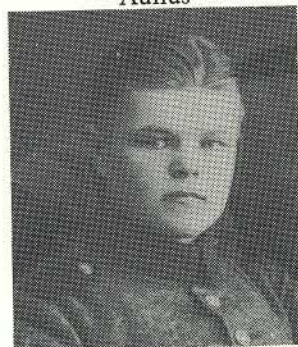
Kuparinen Kauko
Riiska, kers.
s. 051018, k. 160941
Aunus



Kuparinen Lauri
Petäjärvi, alik.
s. 261118, k. 140741
Jalovaara



Kuparinen Onni
Petäjärvi, stm.
s. 070920, k. 160941
Syväri



Kuparinen Väinö
Lapinlahti, stm.
s. 050803, k. 100741
26 KS:ssa



Kurikka Arvi August
s. 010913, k. 111241
Itä-Karjala



Kurikka Eino
Petäjäjärvi, tal.p.
s. 221223, k. 250542
kat. Syväri



Kyllästinen Heikki
Volossula, korp.
s. 261116, k. 150741
Jalovaara



Laamanen Albin
Kirkonkylä
s. 260913, k. 220841
kat. Saarella



Laamanen Reino
Kirkonkylä, tal.p.
s. 150719, k. 280841
Salmenkaita



Laitinen Lauri
Petäjäjärvi, alik.
s. 120218
jatkosodassa



Lamppu Aleksanteri
Ojaniemi, stm.
s. 071018, k. 130841
Hiitola



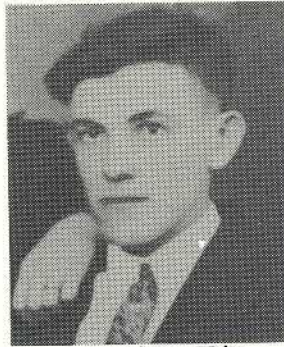
Lamppu Antti
Riiska, korp.
s. 120402, k. 160841
Säntämä



Lamppu Tuomas
Ojaniemi, korp.
s. 140522, k. 250941
Kiestinki



Lamppu Viljo Martti
 Riiska, alik.
 s. 220214, k. 250741
 Vitele



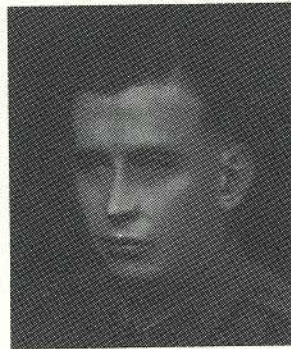
Lautarinne Yrjö
 Riiska, stm.
 s. 040805, k. 250741
 Vitele



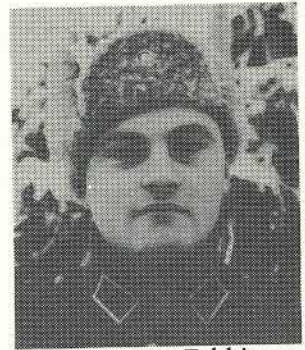
Leinonen Pauli Olavi
 Tikansaari, tal.p.
 s. 230722, k. 120744
 Vuosalmi



Leppänen Viljo
 Petäjärvi, alik.
 s. 070520, k. 130243
 Salmijoki



Lius Arne Veikko
 Viiksanlahti, alik.
 s. 210816, k. 100941
 Topasjärvi



Lopenen Erkki
 Lapinlahti, stm.
 s. 120222, k. 140242
 Syväri



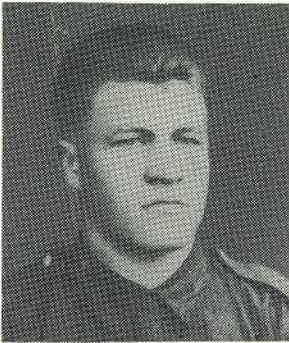
Lopenen Lauri
 Kirkonkylä, tal.p.
 s. 060816, k. 150741
 Suistamo



Lopenen Martti
 Lapinlahti, korp.
 s. 130116, k. 150841
 Ilmee



Lopenen Salomon
 Lapinlahti, stm.
 s. 200805, k. 010843
 43 KS:ssa



Loponen Väinö
Kelja
s. 241113, k. 130941
merellä



Meskanen Elma
Haparainen
s. 220821, k. 091242
Helsinki



Meskanen Kauno
Kaarnajoki, korp.
s. 080515, k. 170444
Syväri



Mönkäre Matti Einari
Kirkonkylä, stm.
s. 240220, k. 110744
Vuoksela



Naskali Aarne Johannes
Kottila, alik.
s. 281004, k. 300741
Tsokkila



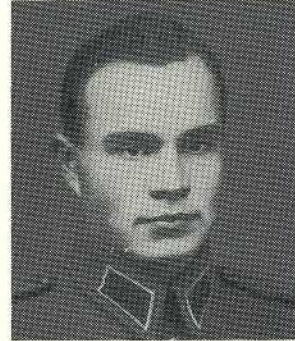
Naskali Erkki Johannes
Kiviniemi, stm.
s. 150422, k. 291044
Ihantala



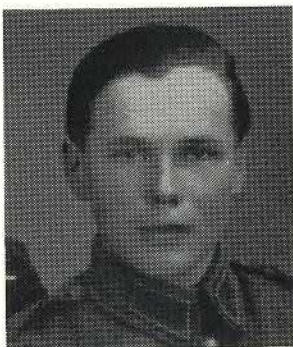
Naskali Ewald
Lapinlahti, alik.
s. 281017, k. 060744
Käsnäselkä



Naskali Martti
Kirkonkylä, alik.
s. 271118, k. 110841
Hiitola



Naskali Mikko
Lapinlahti, korp.
s. 050518, k. 160941
Syväri



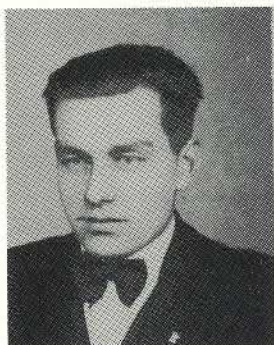
Naskali Reino
Lapinlahti, stm.
s. 140621, k. 090744
32 Sotas.



Naskali Valtter
Lapinlahti, stm.
s. 121111, k. 170941
26 KS:ssa



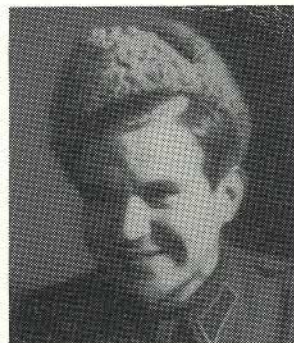
Naskali Vilppo
Lapinlahti, stm.
s. 250623, k. 070744
Käsnäselkä



Nuora Uno Matti
Petäjäjärvi, tal.p.
s. 110612, k. 201243



Nuora Veikko
Petäjäjärvi
s. 25, k. 44
Ilomantsi



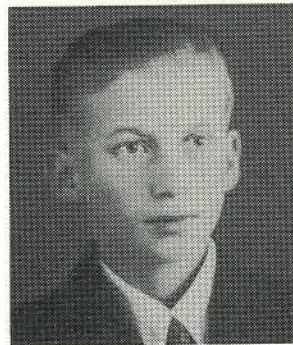
Ollikainen Matti
Ojaniemi, stm.
s. 260822, k. 150744
Vuosalmi



Paakkarinen Matti
Petäjäjärvi, stm.
s. 070216, k. 241041
Syväri



Paaso Hannes Antti
Kelja, stm.
s. 140825, k. 150644
Kuuttilahti



Pajari Pentti
Haparainen, stm.
s. 061223, k. 230844
Vuosalmi



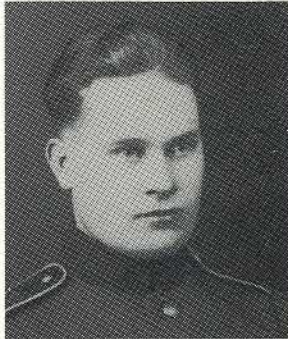
Pajari Toivo
Haparainen, stm.
s. 281221, k. 300644
Vitele



Paksu Vilho
Viiksanlahti, stm.
s. 170823, k. 210644
Karjalankylä



Pappinen Eino Joh.
Lapinlahti, stm.
s. 110215, k. 040941
Tuulos



Pitkänen Aleksi
Arkuntanhua
s. 110512, k. 241041
Syväri



Pitkänen Soini
Viiksanlahti, korp.
s. 210121, k. 160644
Kanneljärvi



Pitkänen Sulo Armas
Viiksanlahti, stm.
s. 110819, k. 260741
Tsokkila



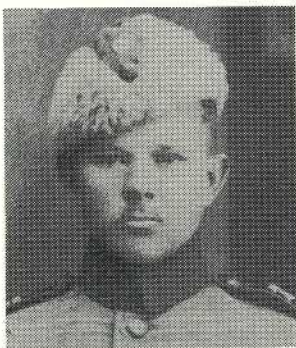
Pulakka Mikko
Arkuntanhua
s. 040221
jatkosodassa



Pulakka Veikko
Riiska, jääk.
s. 171223, k. 040744
Salmi



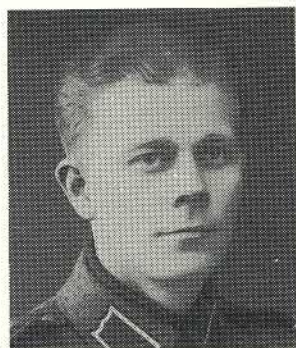
Pärssinen Vilho
Lapinlahti
s. 260505, k. 200841
Äyräpää



Rantaoja Adolf
Petäjärvi, mäkitup.
s. 070604, k. 041141
Maanselkä



Repo Albin
Vilakkala, tal.p.
s. 251216, k. 090742
A/39 KS:ssa



Rämö Eino Edvin
Kiviniemi
s. 200414, k. 260643



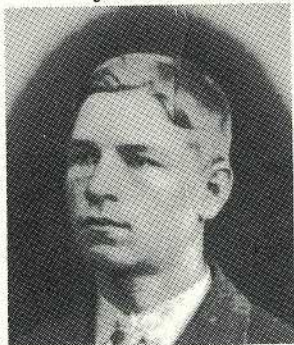
Salmela Eino Johannes
Kirkonkylä, kers.
s. 280616, k. 060841
Jaakkima



Sareva Viljo Yrjö
Kasarmila, kapt.
s. 251011, k. 080941
Syväri



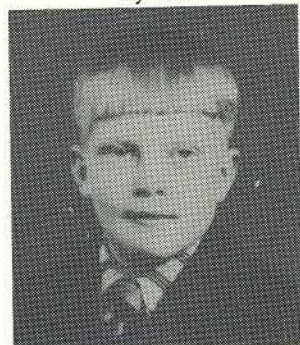
Savolainen Aimo Vilh.
Petäjärvi, stm.
s. 300624, k. 240644
Syväri



Savolainen Simo
Petäjärvi, tal.
s. 210491, k. 190644
ilmapommit.



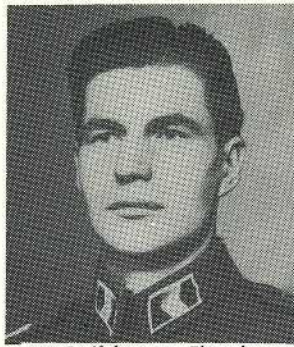
Sikanen Eino Arvi
Valkjärvi, kers.
s. 150212, k. 070841
Kollaa



Silvasti Oiva Ilmari
Petäjärvi, tal.p.
s. 050931, k. 150644
ilmapommit.



Sipiläinen Unto Viljami
Viiksanlahti, stm.
s. 100722, k. 120744
Pitkäranta



Suikkanen Iivari
Kasarmila, vääp.
s. 190103, k. 010242
Semsjärvi



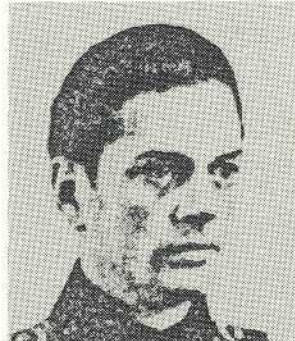
Suokas Erkki
Kiviniemi, korp.
s. 221223, k. 250543
Pogosti



Suokas Matti
Petäjärvi
s. 100713, k. 241041
Syväri



Suokas Kaarlo Matti
Kiviniemi, alik.
s. 120720, k. 150741
Jalovaara



Suormala Kurt Holger
Kasarmila, luutn.
s. 010713, k. 080741
Kuorsmajoki



Systä Arvo
Kirkonkylä, tal.p.
s. 090314, k. 151241
Syväri



Sääksjärvi Tauno Oskari
Petäjärvi, kers.
s. 240415, k. 180644



Söder Kauko Olavi
Ojaniemi, stm.
s. 300116, k. 290844
Laat. pohj.p.



Tenkanen Tuomas
Kirkonkylä, alik.
s. 150210, k. 010841
16 KS:ssa



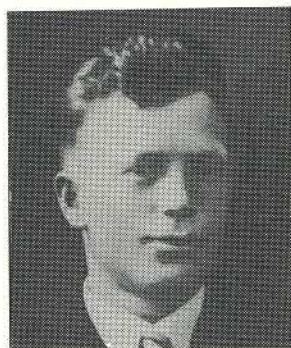
Tenkanen Väinö
Kirkonkylä, tal.p.
s. 261105, k. 011141
Kiestinki



Touri Lars Jalmar
Kasarmila, kapt.
s. 140313, k. 200442
Shemenski



Tuokko Aarne Johannes
Kirkonkylä, stm.
s. 060919, k. 290841
Salmenkaitaa



Tuokko Onni Johan.
Vilakkala, suutari
s. 300612, k. 061142
matk. sotas.



Tuokko Veikko
Kaarnajoki, korp.
s. 130922, k. 020443
Valkeasaari



Turkkinen Heino
Haparainen, alik.
s. 020419, k. 040941
Tuulos



Ukkonen Valto Jalmari
Lohijoki, alik.
s. 130618, k. 280644
Tali



Urpanen Arvo
Taipale, stm.
s. 170622, k. 231143
SS:ssa



Vaarnamo Heikki Pietari
Kasarmila, luutn.
s. 120114, k. 040841
Kiestinki



Vanhanen Viljam
Röykkylä, alik.
s. 200918, k. 020841
Rautjärvi



Virolainen Yrjö
Luprikkala, kers.
s. 020217, k. 190744
Itä-Karjala



Vulli Tauno
Röykkylä, tal.p.
s. 270815, k. 051141
Kiestinki



Vulli Väinö
Röykkylä, stm.
s. 090521, k. 100741
Korpiselkä



Vuotilainen Uuno
Lupra
s. 251025, k. 100644
Valkeasaari



Åkerlund Aarne Emil
Lupra
s. 050420, k. 180741
25 KS:ssa



Äikäs Soini
Kirkonkylä, kers.
s. 011023, k. 040744
Ihantala

Ilman valokuvaa

nimi	kylä	arvo	synt.	kuoli	kuolinpaikka
Ertola Erkki Vilhelm	Kasarmila,	sot.virk.	070604	190243	
Hakulinen Väinö	Lapinlahti	corp.	040322	060744	k Salmi
Heikkonen Aapro	Viiksanlahti	stm.	020625	110444	k Hiisjärvi
Hämäläinen Kalervo	Kiviniemi	varast.h.	160113	230644	k
Hämäläinen Petter	Haidermaa	kivityöm.	290606	240743	k 16 KS:ssa
Kallonen Aune	Lapinlahti	tal.t.	231082	010143	jul. kuolleeksi kat. talvis.
Karppanen Martti Joh.	Röykkylä	tal.p.	170312	190644	k Simolan pom.
Kekki Arvid Ensio	Kiviniemi	alisk.	060920	041241	k Suurlahti
Kiiski Onni Armas	Riiska		231220	040543	k
Korpelainen Väinö	Riiska		070221		k jatkos. Syväri
Kuisma Onni	Haidermaa	tal.p.	290416	161241	k Kaljala
Kukko Erkki	Kelja	työm.	210914	130443	k Itä-Karjala
Leskinen Toivo	Kiviniemi	stm.	190920	291242	kat. N:liitossa
Nokelainen Eino Johan.	Kiviniemi	stm.	220524	230644	k Tali
Nuora Pentti Johannes	Kiviniemi	luutn.	190319	300343	k Lempaala
Nuora Väinö	Karhola	stm.	031220	061041	k Vuohijärvi
Paussu Emil	Haidermaa	corp.	160610	290741	k LKS:ssa
Pitkänen Tauno	Haidermaa	tal.p.	280417	280342	k sotasairaala
Pitkänen Tauno	Lupra	taloll.	060310	271143	k Kannas
Pulakka Kalevi	Riiska	corp.	060224	080744	k Äyräpää
Pörö Armas	Kiviniemi	corp.	140923	090242	k
Saksanen Pauli Eerikki	Riiska	stm.	081225	090744	k Uukujoki
Suutari Sulo	Haidermaa	tal.p.	061120	210142	k Krivi
Systä Arvi	Kirkonkylä	tal.p.	241120	060742	k 39 KS:ssa
Systä Onni	Ojaniemi		140922	090644	k Rajajoki
Systä Veikko	Ojaniemi	tkm.	140919	250941	k Kiestinki
Tallus Arvo	Kaarnajoki	tal.	131212	140443	k 25 SS:ssa
Tatti Eino	Riiska	stm.	070712	020144	k Kivala
Vanhanen Toivo	Ojaniemi	stm.	090218	130941	k Porajärvi
Vartiainen Kauko V.	Kasarmila		171225		k tapat. vartiopaikalla
Volanen Pauli Einari	Kiviniemi	stm.	110420	060941	k Rukajärvi
Vulli Holger	Röykkylä		050124	170744	k Laatok. Karj.