

Nimi	sot.arvo	joukk.osasto	synt.	kuol.	kuol. vuosi 19-	ikä	siv.säät	amm
Anttonen Olavi	corp	JR 28	31.12.18	15.4.42	42	23		mv
Averin Jevgenij/Eugen	kers	Er.P 4	23.9.11	29.3.44	44	32		mv
Eriksson Arvi	stm	JR 2	7.12.21	12.4.42	42	20		mv
Falck Lauri	kers	2./RjP 2	26.7.07	11.6.42	42	34		mv
Hatara Emil	stm	2.KKK/Os.Kuussaari	18.7.18	10.10.41	41	23		mv
Heikkinen Eino Alvari	stm	6./JR 48	12.11.16	12.8.41	41	24		mv
Heikkinen Kauno	stm	11./JR 43	16.6.17	30.8.41	41	24		mv
Heikkinen Voitto	stm	III/JR 22	27.2.20	21.7.41	41	21		mv
Hipeli Aarne	corp	Os./1./Er.P 4	16.11.21	18.7.43	43	21		mv
Hipeli Armas	corp	6./Jv.Koul.K19	4.8.15	19.4.42	42	26		mv
Hipeli Mikko	stm	7.RajaK	12.1.06	3.2.40	40	34		mv
Honkanen Armas	stm	16.TyK.K	21.9.09	03.09.42	42	22 n		työm
Husu Juho	stm	Os.K.	11.11.09	6.2.42	42	31		suut
Huuhka, Eino	stm	Liippuan Vankileiri	31.5.24	2.5.44	44	19		mv
Hyvönen Toimi	opp	2./KTR 1	6.10.18	23.12.39	39	21		mv
Hyyrinen Johannes	kers	JR 36	1.11.06	2.8.41	41	34 n		mv
Hännikäinen Jalmari	corp	III/JR 49	7.7.03	5.8.41	41	38 n		mv
Hännikäinen Mauno	stm	II/JR 22	19.11.22	29.9.41	41	18		mv
Ihalainen Tauno	stm	7. RajaK	10.10.12	5.12.39	39	27 n		mv
Intke Eino (Henokki)	alike	2./FFB	24.1.19	31.10.42	42	23		mv
Intke Nikolai	stm	JR 30	15.6.05	4.9.41	41	36		työm
Ivanov Vasili	stm	10./JR 5	31.10.17	13.8.41	41	23		mv
Järvensuo Niilo	stm	8./JR 11	5.12.16	11.3.42	42	25		
Jäske Eenokki	alike	2./R 7	13.9.19	4.3.43	43	23		kirvesm
Jäske Eino	alike	6.RaivPionK/HR	28.4.18	3.12.41	41	24		puunvei
Jäske Nikolai	stm	3./RajaJP 2	23.9.13	10.1.42	42	27		seppä
Kaattranen Jalmari	stm	6. RajaK	19.6.08	9.12.39	39	31		mv

Kainukangas Aleksanteri	stm	7./JR 27	5.2.14	4.8.41	41	27 n	kirvesm
Kinnari Erkki	alík	8./KTR 11	5.10.18	24.10.41	41	23 n	mv
Kiuru Eino	jääk	2./JP 2	3.1.17	6.9.41	41	24	mv
Kukko Veli	alík	1.Esk/Os Wahren	2.7.10	26.2.40	40	29	työm
Kuoppa Armas	corp	9./JR 49	10.12.16	12.8.41	41	24	työm
Kuoppa Matti	ratsum	Esikk/Er.P 10	18.2.10	22.12.39	39	29	työm
Kurki Antti	stm	9./JR 28	4.5.08	27.3.42	42	33	mv
Kuronen Väinö	kers	3./RT 2	9.5.09	24.6.41	41	32	putkim
Kuoppo Kaino	stm	3./LinnP 3	10.9.12	3.8.41	41	28 n	työm
Kyyrä Toivo	stm	7./JR 28	24.3.20	8.7.41	41	21	mv
Köninki Viljam	alík		24.8.08	24.9.41	41	33 n	mv
Köninki Ville	kers	9. RajaK	7.10.04	16.11.39	39	35 n	mv
Lattunen Johannes	stm	Tyk/JR 49	30.11.09	3.9.41	41	31	mv
Lattunen Onni	stm	6.RajaK.	26.8.12	13.12.39	39	27 n	työm
Lattunen Viljo	jääk	1./JP 3	25.1.20	30.7.41	41	21	mv
Leppänen Eino	alík	3. Pr	27.1.17	12.2.42	42	25	työm
Leppänen Johannes	alík	JR 49	18.11.13	1.9.41	41	27	puusep
Leppänen Kalevi	alík	JR 28	10.9.18	31.3.42	42	24	mv
Leppänen Väinö	stm	JR 57	24.3.13	8.8.41	41	28	työm
Loponen Armas	stm	JR 7	8.2.13	23.8.42	42	29	mv
Loponen Arvi	stm	JR 49	23.9.23	4.3.44	44	20	liikeap
Loponen Sulo	stm	JR 5	9.2.20	19.9.41	41	21	työm
Loponen Tauno	alík.	JR 49	9.5.20	23.8.41	41	21	työm
Maksimoff Mikko	corp	JR 7	28.7.17	9.12.41	41	24	työm
Mentu Tauno	kers	JR 5	14.11.18	12.9.42	42	23 n	mv
Mihailoff Juho	stm	JR 9	28.9.16	24.9.41	41	24	
Monto Kaino	stm	JR 53	27.9.16	17.5.42	42	25	mv
Monto Uuno	stm	JR 22	24.6.21	7.10.42	42	21	liikeap
Muro Unto	alík	JR 7	9.1.20	23.5.44	44	24	työm
Määttänen Aleksander	alík	6. RajaK	1.10.11	8.12.39	39	28	mv
Nahkuri Kaino	stm	32. RajaK	6.10.19	9.8.42	42	22	mv
Nahkuri Kustaa	alík	SVL 6	27.10.03	19.8.43	43	39 n	mv
Naumonon Olavi	alík	JR 28	24.9.20	15.4.42	42	21	työm

Nuija Tapani	stm	JR 4	9.6.21	26.10.41	41	20	työm
Ojola Nikolai	stm	15.Pr	6.10.22	3.11.43	43	21	mv
Onttonen Emil	stm	..	28.3.08	0.0.39	39	21	
Orava Mikko	alík	7.RajaK	31.3.15	30.11.39	39	24	mv
Ossi Eero	stm	7.RajaK	19.1.23	1.12.39	39	16	mv
Ossi Huugo	alík	Kev.Os 7	30.1.18	3.8.41	41	23	mv
Paakkinen Eino	stm	JR 49	19.4.10	4.8.41	41	31 n	mv
Paakkinen Matti	alík	JR 57	25.7.07	13.7.41	41	33	mv
Partanen Otto	stm	JR 27	19.5.20	30.8.41	41	21	mv
Paukku Armi	corp	JR 49	25.2.22	3.3.42	42	20	mv
Paukku Aulis	jääk	JP 4	24.6.24	7.10.42	42	18	työm
Paukku Urho	stm	JR 12	18.5.16	1.11.41	41	25	mv
Paukkunen Tauno	jääk	Rj.P5	28.7.16	7.10.42	42	26	mv
Pekkanen Eino	stm	9.RajaK	26.4.04	16.11.39	39	35 n	mv
Pekkanen Uljas	stm	JR 8	19.10.14	31.8.41	41	26 n	mv
Peltonen Eino	alík	Kann.R/Me	19.8.07	16.11.39	39	32 n	
Podushkin Tahvo	stm	JR 49	25.3.04	7.12.41	41	37 n	kirvesm
Poduskin Aleksander	alík	JP 6	12.8.12	9.1.42	42	29 n	työm
Pusa Eino	corp	JR 49	23.12.17	16.8.41	41	23	mv
Pusa Urho	kers	V-I/PM	27.4.15	2.9.42	42	27 n	puusep
Rastas Toivo	stm	JR 22	5.9.14	23.7.41	41	26	työm
Reiman Lars	alík	9.RajaK	25.6.00	12.12.39	39	39 n	rajav
Ruuskanen Helge	stm	JR 5	13.2.20	4.4.43	43	23	työm
Ryyppö Onni	stm	JR 43	4.4.08	16.8.41	41	33 n	mv
Sappinen Emil	stm	JR 6	30.3.98	12.8.41	41	43 n	mv
Sappinen Väinö	stm	JR 48	7.1.18	3.9.41	41	23	mv
Savinen Taavi	stm	JR 12	4.7.20	1.11.41	41	21	
Sidorow Aleksei	stm	JR 49	30.5.08	18.8.41	41	33 n	työm
Sidorov Johannes	stm	JR 15	14.3.14	30.8.42	42	28	mv
Sinerväinen Mikko	jääk	JR 49	2.5.14	23.8.41	41	27 n	mv
Sojakka Nikolai	stm	35.RajaK	19.8.13	9.4.42	42	28 n	mv
Sojakka Pekka	stm	JR 5	19.5.20	1.10.42	42	22	mv
Sojakka Väinö	stm	JR 21	23.4.16	22.2.40	40	23	työm

Sorvali Heikki	kers	JR 22	26.8.18	13.4.42	42	23	mv
Sorvali Teppo	kers	Rj.P2	18.5.95	23.5.42	42	47 n	mv
Sorvali Vilho	stm	KoulK 3	23.3.24	21.2.43	43	18	mv
Suvimaa Väinö	alík	Rj.P2	26.11.15	12.12.42	42	27 n	mv
Säde Onni	stm	JR 7	1.3.20	4.7.41	41	21	työm
Thusberg Einar	stm	6.RajaK	20.12.08	8.12.39	39	30 n	mv
Tomperi Eino	stm	JR 53	2.7.20	1.8.41	41	21	työm
Tukia Eino	stm	JR 7	22.9.11	5.2.43	43	31 n	mv
Tukia Reino	alík	JR 48	15.5.16	7.8.43	43	27	mv
Valkonen Erkki	stm	JR 49	13.12.22	10.7.42	42	19	mv
Vasiljeff Yrjö	stm	JR 28	12.2.22	4.7.41	41	19	
Vaskelainen Johannes	stm	6.RajaK	16.2.12	8.12.39	39	27	työm
Vaskelainen Lauri	ylimatr	Ilmarinen	12.4.19	13.9.41	41	22	mv
						26,2	

Liite 2

kuol.paikka	hautapaikka *=ensiksi muualle, s.=poissaolevana
haav Riihiö, 23.KS	Rautu
Kiestinki	Rautu *
Inkeri	Rautu
Lempaala	Rautu
Porajärvi, Nurmasjärvi	Rautu
Uukuniemi	Rautu *
Valkjärvi, Salokylä	Rautu
Salmi, Räimälä	Rautu
Särkijärvi	Rautu
Lahti	Rautu
Sakkola, Kiviniemi	Rautu *
haav Ontajärvi, 35.KS	Rautu
Äänisniemi, Tipinitsa	Rautu
Liippuan vank.	Rautu
Muolaa, Kattilaoja	Rautu *
Rautjärvi, Pajari	Rautu *
Hiitola, Alakokkola	Rautu *
Syväri, Voimalaitos	Rautu
Haav Sakkola, Kiviniemi,8.KS	Rautu *
Verhnij Kurp	s. Niscnij Kurp,siunattu Hietaniemi
haav Kontuselkä, 38.KS	Rautu
Nuijamaa	Rautu *
haav Uhtua 9.2.42, 31.SotaS	Rautu
haav Ohta, 23.KS	Rautu
Lappvik/Tenhola/Tenala	Rautu
Haav Lempaala, 15.KS	Rautu
Sakkola, Kiviniemi	Rautu *

Rautjärvi	Rautu *
Seesjärvi	Rautu
Aunus	Rautu
Lappeenranta, ilmapommitus	Rautu *
haav Hiitola, 36.KS	Rautu *
Korpiselkä, Ägläjärvi	Rautu *
23.KS	Rautu
Lappee (miinaräj), 25.KS	Rautu *
Simpele	Rautu *
Uukuniemi, Ristilahti	Rautu *
Pieksämäki, Venetmäki, muu syy	Rautu
Rautu, Sirkiänsaari, miinaräjähdytys	Rautu
Valkeasaari	Rautu * Haudattu ensin H-L Kosken pitäjään
Haav Sakkola, Kiviniemi, 8.KS	Rautu *
Tuulos	Rautu *
Krivi	Rautu
Valkjärvi	Rautu
Kivennapa	Rautu
Kurkijoki	Rautu *
Inkeri	Rautu *
13.SotaS	Rautu
Moikajoki	Rautu
Heinjoki	Rautu *
Valkeasaari	Rautu
Maaselkä	Rautu
Latva	Rautu
Jelettijärvi	Rautu
Syväri	Rautu
Ohta	Rautu
Sakkola	Rautu *
Lappee	Rautu *
8.SotaS	Rautu
Rautu	Rautu

Maaselkä	Rautu
Kuuttilahti	Rautu
..	Rautu *
Rautu	Rautu *
Rautu	Rautu *
Rautjärvi	Rautu *
Ruokolahti	Rautu *
Rautjärvi	Rautu *
Kivennapa	Rautu *
13.SotaS	Rautu
2.KS	Rautu
Kiestinki	Rautu
Seesjärvi	Rautu
Rautu	Rautu*
Sankajoki	Rautu
Rautu	Rautu
Kivennapa	Rautu
Lumbusi	Rautu
Vuoksenranta	Rautu *
Syväri	s.Rautu
Rajakontu	Rautu *
Metsäpirtti	Rautu *
Maaselkä	Rautu
Räisälä	Rautu *
Kirvu	Rautu *
Inkeri	Rautu
Kiestinki	Rautu
Hiitola	Rautu *
Lempaala	Rautu
Äyräpää	Rautu *
Kiestinki	Rautu
Maaselkä	Rautu
Metsäpirtti	Rautu *

Mikko Orava haudattiin Raasuliin kenttähaudausmaahan yhdessä alik Lahden ojar

Syväri	Rautu
Lempaala	Rautu
13.SotaS	Rautu
Lempaala	Rautu
Ilomantsi	Rautu *
Sakkola	Rautu *
Kokkosalmi	Rautu *
Lempaala	Rautu
Rajajoki	Rautu
Kivennapa	Rautu
Jaakkima	Rautu *
Sakkola	Rautu *
Merellä	s. Rautu

1 kanssa. Hänet kaivettiin ylös kesällä 1943 ja haudattiin lähde: Raudun sankarihautausmaahan RL 6-177

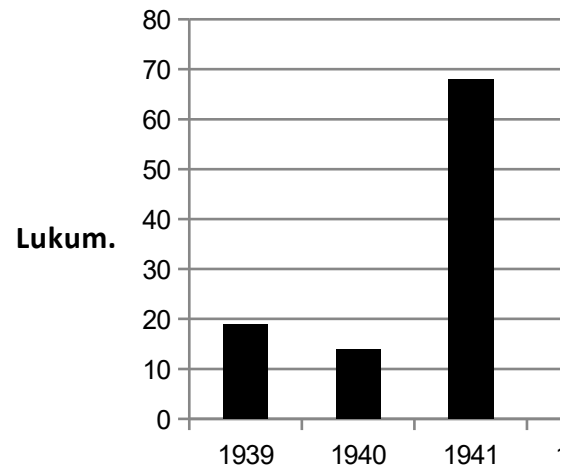
Ikäjakautuma
lukum

16	1
17	2
18	5
19	8
20	14
21	21
22	8
23	22
24	13
25	11
26	14
27	12
28	9
29	8
30	3
31	8
32	4
33	11
34	6
35	5
36	3
37	1
38	2
39	2
40	1
41	1
42	0
43	2
44	0
45	0
46	0
47	2
199	

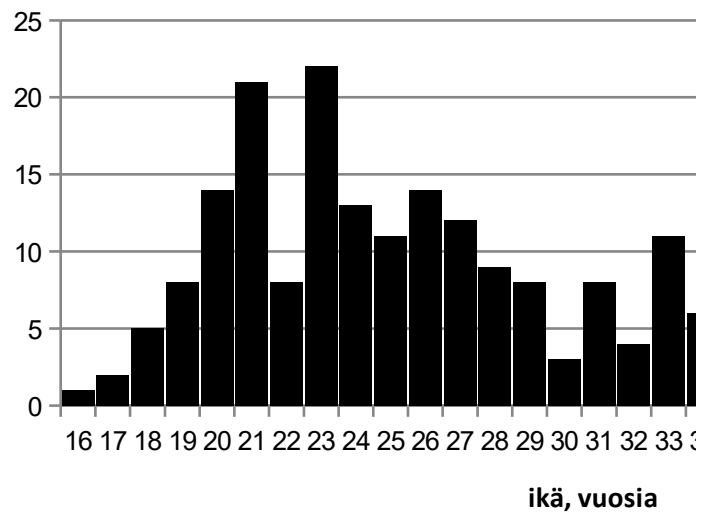
kaatumisvuodet

1939	1940	1941
19	14	68

Kaatuneiden määr



län mukaar



Sotilasarvot

sotam	korpr	alik	kers	ylik	vääp	vänr	luutn		
118		21	37	15	2	1	1	2	197

Kaatuneet sot

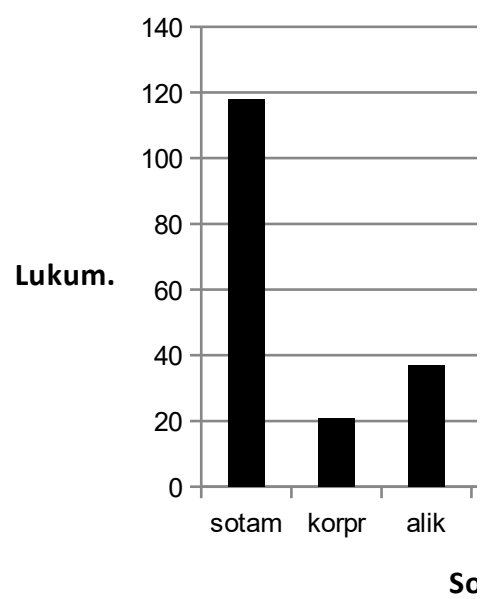
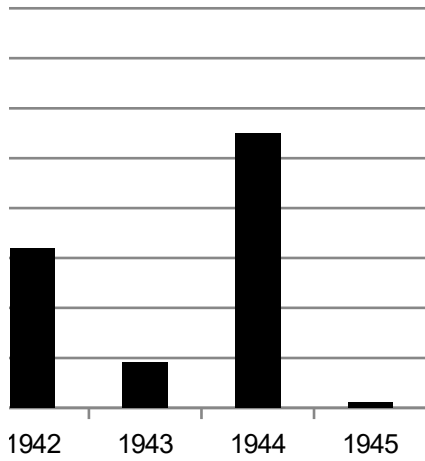


Chart Title

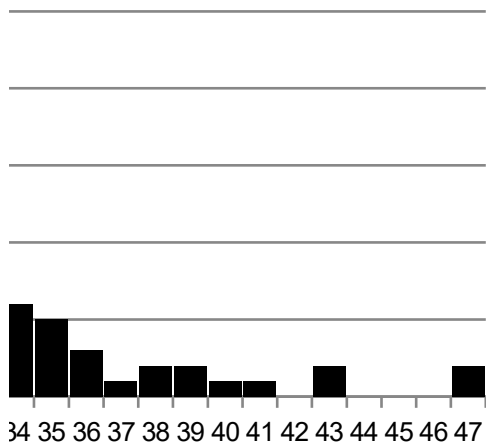


1942	1943	1944	1945	
32	9	55	1	198

ä vuosittain

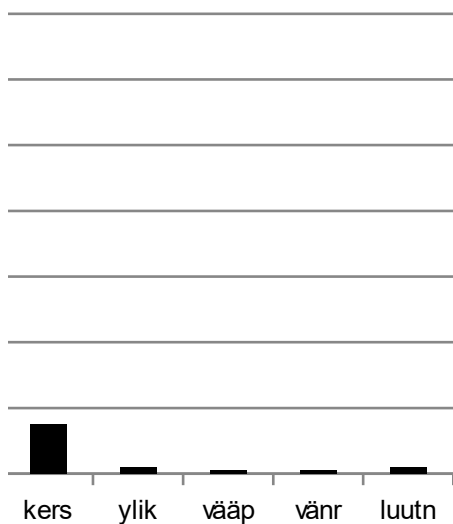


1



yhden osalta ei sotilasarvoa

tilasarvoittain



tilasarvot

